

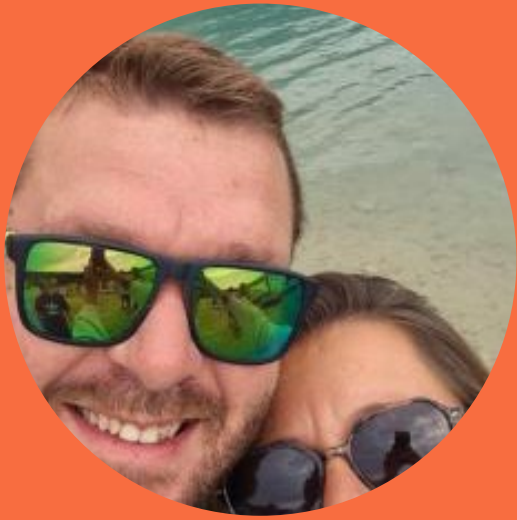


GÎTE DES SOURCES - DIGES - PUISAYE-FORTERRE

GÎTE DES SOURCES À DIGES EN BOURGOGNE

Location de vacances pour 6 personnes au coeur de la
Puisaye

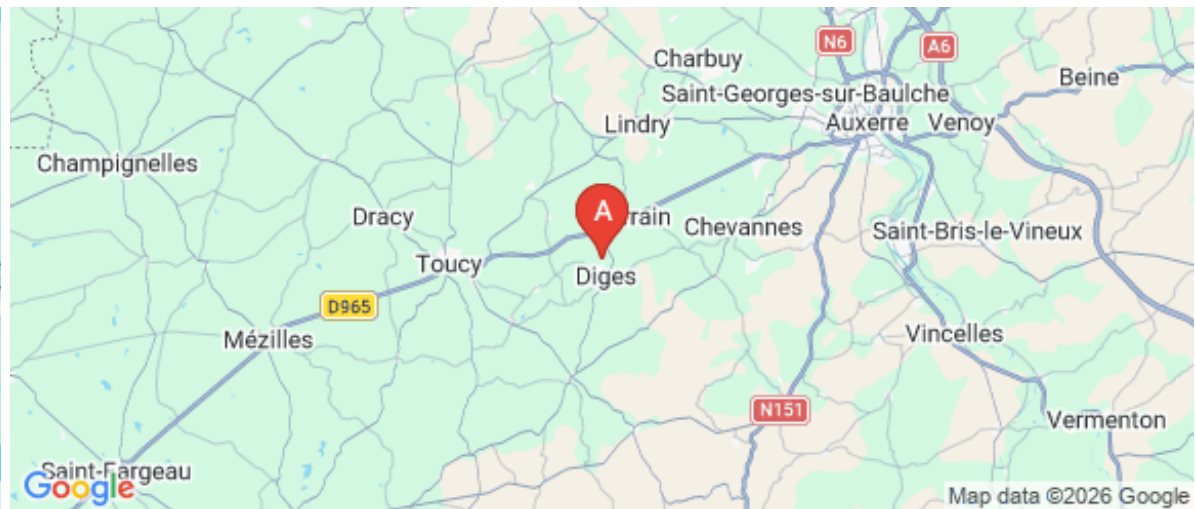
<https://gitedesources-puisaye.fr>



Gîte des Sources

☎ 06 81 24 21 19

A Gîte des Sources - Diges : 60 Rue des Sources, Lieu-dit Les Montchenots 89240 DIGES





Gîte des Sources - Diges



Maison



6

personnes



3

chambres



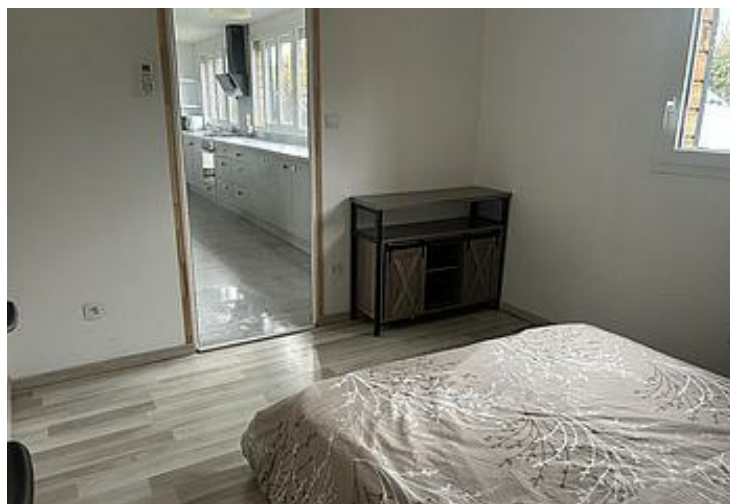
110

m²

Profitez en famille de cette jolie et spacieuse maison en bois qui offre une **jolie terrasse de 60 m²** d'une grande pièce à vivre, très lumineuse, avec trois belles chambres dont une qui donne accès directement sur la terrasse avec un **terrain de 2000 m²** à :

- 30 minutes de Chablis, et ses grands vins
- 10 minutes d'un très beau marché historique de Toucy, le samedi matin, les représentation du château de Saint-Fargeau et la construction du château de Guédelon
- à 10 minutes de la jolie ville d'Auxerre.

Le logement La maison offre un grand salon séjour cuisine équipée de 65m² une salle de bain de 8m² ainsi que 3 chambre de 20 / 15 / est 13m² donc la plus grande chambre donnant avec ça baie vitrée directement sur la terrasse en bois avec une vue sur notre campagne.





Pièces et équipements

<i>Chambres</i>	Chambre(s): 3 Lit(s): 3	dont lit(s) 1 pers.: 0 dont lit(s) 2 pers.: 3
<i>Salle de bains / Salle d'eau</i>	Salle de bains avec baignoire Sèche cheveux	Salle de bains avec douche
	Salle(s) de bains (avec baignoire): 1	
<i>WC</i>	WC: 1 WC indépendants	WC privés
<i>Cuisine</i>	Cuisine Appareil à raclette	Appareil à fondue
	Congélateur Four à micro ondes Réfrigérateur	Four Lave vaisselle
<i>Autres pièces</i>	Salon Terrasse	Séjour
<i>Media</i>	Télévision	Wifi
<i>Autres équipements</i>	Lave linge privatif	Matériel de repassage
<i>Chauffage / AC</i>	Chauffage Poêle à bois	Cheminée
<i>Exterieur</i>	Barbecue Jardin privé Salon de jardin	Cour Jardin Terrain clos
<i>Divers</i>		

Infos sur l'établissement



Communs

A proximité propriétaire
Entrée indépendante

Dans maison
Habitation indépendante



Activités



Réseaux

Accès Internet
Wifi sur place haut débit.
Parking

Parking privé



Stationnement



Services



Extérieurs

A savoir : conditions de la location

<i>Arrivée</i>	A partir de 16h00. Entrée libre avec boîte à clé.
<i>Départ</i>	Départ maximum 12h00.
<i>Langue(s) parlée(s)</i>	Français
<i>Annulation/Prépaiement/Dépot de garantie</i>	Annulation gratuite jusqu'à 1 mois avant l'arrivée. Sinon, 50% de la somme sera à verser. Acompte à la réservation : 50%. Caution : 400€.
<i>Moyens de paiement</i>	Chèques bancaires et postaux Espèces Virement bancaire
<i>Ménage</i>	Forfait ménage à la nuitée : 20€ / Forfait ménage à la semaine : 40€. En supplément du tarif du séjour.
<i>Draps et Linge de maison</i>	Draps et/ou linge compris Veuillez apporter votre linge de toilette.
<i>Enfants et lits d'appoints</i>	Lit bébé Chaise haute dans le logement et berceau disponible sur demande.
<i>Animaux domestiques</i>	Les animaux sont admis.

Tarifs (au 26/02/26)

Gîte des Sources - Diges

Tarif standard pour la location du gîte. Réservation possible à la nuitée. Hors période des week-ends de Pâques, ponts de Mai, Noël et jour de l'an.

Tarifs en €:	Tarif 1 nuit en semaine (L, M, M, J, D)	Tarif 1 nuit en weekend (V ou S)	Tarif 2 nuits weekend (V+S)	Tarif 7 nuits semaine
du 01/01/2026 au 01/04/2026	100€	100€		
du 01/04/2026 au 01/09/2026	110€	120€		
du 01/09/2026 au 23/12/2026	100€	100€		
du 23/12/2026 au 27/12/2026	120€	120€		
du 27/12/2026 au 30/12/2026	100€	100€		
du 30/12/2026 au 03/01/2027	120€	120€		



L'Evidence

☎ 09 86 27 34 99
3 place du Commerce

7.3 km
📍 CHEVANNES



Christelle et Sébastien vous accueillent dans leur établissement chaleureux et accueillant. Plats traditionnels, faits maison, avec des produits frais et locaux en grande majorité. La carte des pizzas garnie en grande partie de produits italiens, vous sera proposée. La vente à emporter vous est proposée sur réservation et sur commande uniquement. Retrouvez l'ensemble de nos menus et cartes sur Google, Facebook et Instagram.



La Mée Coinchotte

☎ 03 86 44 20 32
11 rue Paul Bert

7.6 km
📍 TOUCY



La Mée, restaurant emblématique de Toucy avec sa belle terrasse et une salle de restaurant ouverte sur la rue principale du village. Un côté pizzeria, l'autre plutôt brasserie. Un travail de qualité avec des produits savoureux et frais.



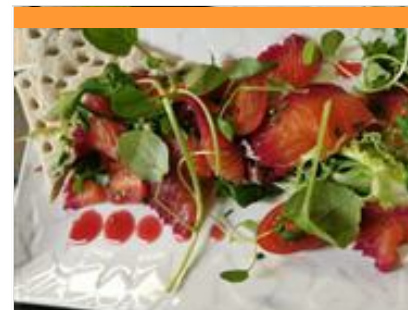
Broc and Roll

☎ 03 86 45 54 40
12 Place de la République

7.7 km
📍 TOUCY



C'est entre brocante et musique qu'on vient s'installer à la table de ce joli restaurant. Ici, tout a été chiné ; des tables et des chaises de bistrot y côtoient du mobilier rustique. Ajoutez à cela les musiques rock, pop et jazz en fond sonore, alors le décor sera planté. Chez « Broc and Roll », c'est l'authentique qui prime ! Côté restauration ? On savourera les œufs cocotte, fromages gratinés, salades gourmandes, poissons ou viandes. Les prix sont raisonnables, et si la carte est resserrée c'est qu'on privilégie là les circuits courts.



L'Ataraxie

☎ 03 86 44 83 67
7 Place de la République
📱 <https://restaurantlataraxie.fr/>

7.7 km
📍 TOUCY



Dans un cadre chic et cosy, Yohann Rolland, vous invite à découvrir sa cuisine inventive ! Cet établissement vous propose une cuisine élaborée à base de produits frais de saison et issus essentiellement de produits du terroir. La carte offre cette touche de modernité qui réveillera vos papilles et vos envies gustatives ! Sensibilité et fraîcheur se retrouvent dans des plats simples et revisités dans un cadre paisible et moelleux, ou chaque moment est programmé pour que vous ne manquiez de rien. La carte savamment concoctée par le chef Yohann Rolland, est à base de produits frais et de saison.



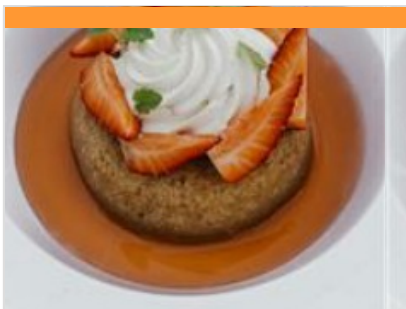
Ooli

☎ 03 86 73 12 82#06 84 77 03 24
10 place Henri Chamvres
📱 <https://reservation.laddition.com/booking>

8.5 km
📍 MERRY-LA-VALLEE



Cuisine d'auteur et d'émotion ! Produits locaux et de saison, pour les carnivores et les végétariens. Carte de vin classique, bio et nature. 100% fait maison (sauf le pain).



Le Bistrot du Château

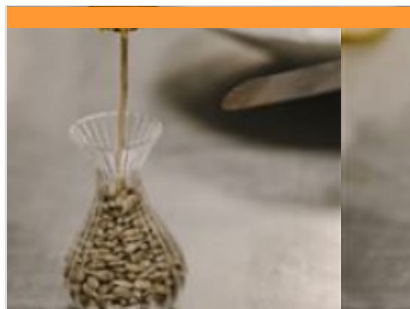
☎ 03 86 73 50 50
Boisserelle

🌐 <https://roncemay.com/fr/>

13.4 km
📍 CHASSY



Le Domaine offre deux types de restauration : une cuisine du terroir qui vit au rythme des saisons au Bistrot du Château pour le déjeuner et une carte gastronomique qui vous procurera des émotions à travers une cuisine inspirée et créative au restaurant Gastronomique.



Erre - Domaine du Roncemay

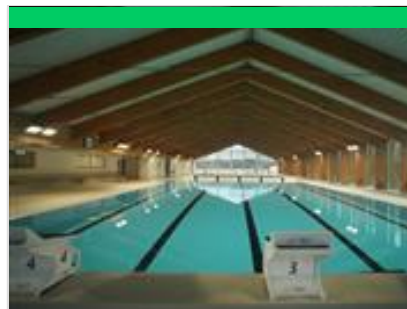
☎ 03 86 73 50 50
Boisserelle

🌐 <https://www.roncemay.com/fr/>

13.4 km
📍 CHASSY



Dans notre restaurant gastronomique Erre, chaque assiette est pensée sur-mesure, à l'image de l'univers singulier que le chef Clément Vergeat et la cheffe pâtissière Marine Mateos composent à quatre mains. Leur cuisine, nourrie de racines cévenoles, d'influences nordiques, de précision et d'audace, s'exprime librement dans un dialogue permanent avec la nature, les produits du moment...



Centre Aquatique La Baignade

☎ 03 53 57 00 55
Rue du Pâtis

🌐 <https://www.la-baignade.com/>

7.4 km
📍 TOUCY



Bienvenue au centre aquatique intercommunal de Puisaye-Forterre Les Petits Baigneurs à Toucy ! Ouvert 7 jours sur 7, accessible à tous, toute l'année. Situé à Toucy, dans l'Yonne, le centre aquatique de la communauté de communes de Puisaye-Forterre vous accueille toute l'année dans un cadre chaleureux, contemporain et en harmonie avec le paysage local. Son architecture inspirée, des longères régionales, mêle avec élégance bois, tuiles plates et larges ouvertures sur la promenade de l'étang. Que vous soyez nageur confirmé, sportif du quotidien ou à la recherche d'activités ludiques pour toute la famille, chacun peut vivre un moment privilégié autour de l'eau. Le centre aquatique dispose d'un bassin sportif de 25 mètres avec 5 couloirs de nage, conçu pour les entraînements, la nage libre, et la pratique régulière et d'un bassin hybride à fois ludique et dédié à l'apprentissage de la natation (banquettes, jets massants, cascades



Train Touristique du Pays de Puisaye-Forterre

☎ 03 86 44 05 58
Avenue de la Gare

🌐 <http://www.traindepuisaye.org>

7.7 km
📍 TOUCY



Pour petits et grands, un agréable voyage à travers bocages et forêts. Une façon originale de découvrir autrement la Puisaye, entre Toucy-Ville et Villiers-Saint-Benoît. Certains trains réguliers permettent de visiter le Musée d'Art et d'Histoire de Puisaye à Villiers-Saint-Benoît (une remise vous sera accordée sur présentation de votre billet de train). Train Restaurant : Le Train Touristique du Pays de Puisaye-Forterre et Le Blé d'Or, restaurant à Château-Renard (Loiret), vous proposent de voyager comme autrefois en train restaurant, au départ de Toucy. Tout en roulant et en vous régaland d'un menu complet, boissons incluses, vous pourrez contempler les magnifiques paysages de Puisaye. Voyages commentés.



Ferme Équestre de Pesteau

☎ 03 86 41 64 64#03 86 41 64 64
Pesteau-le-Bas n° 19

9.7 km
📍 MERRY-SEC



Labellisé Centre Équestre, Poney-club et Centre de Tourisme Équestre. Baby-poney à partir de 3 ans, balades pour tout public, stages pour enfants, randonnées d'une journée à une semaine. Accueil d'individuels, de familles, de groupes et de C.E. Spécialisé en T.R.E.C. (Techniques de Randonnée Équestre de Compétition).



Golf du Domaine du Roncemay

☎ 03 86 73 50 50

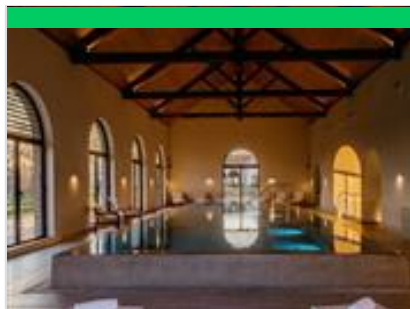
Domaine du Roncemay Boisserelle

🌐 <https://www.roncemay.com/fr/>

13.9 km
📍 CHASSY



Un golf international 18 trous. Le parcours se déploie sur un terrain entre forêt de chênes, étangs et plateau verdoyant. Des cours d'initiation et de perfectionnement ainsi que des stages tout niveaux vous sont proposés. Practice, une zone pitch & putt, un 3 trous compact et un putting green.



Spa du Domaine du Roncemay

☎ 03 86 73 50 50

Lieu-dit Boisserelle

🌐 <https://roncemay.com/fr/spa.html>

14.0 km
📍 CHASSY



En Bourgogne, le Domaine du Roncemay à Chassy, proche d'Auxerre, vous invite à la relaxation à travers des instants sensoriels. Cinq cabines de soins, une piscine intérieure, hammam, sauna, bains à remous, douches sensorielles, salle de sport et salon de beauté sont tous les espaces auxquels vous aurez accès lors de votre séjour ou pour une journée détente. Eau, pierre, bois et lumière parent ce nouveau temple de bien-être en Bourgogne, favorisant l'évasion par l'esthétique du lieu, créant des émotions sensorielles à fleur de peau. Laissez-vous bercer par le charme du lieu. L'occasion de plonger dans une bulle de douceur et un cocon de bien-être le temps de votre séjour dans l'Yonne. Ce spa rend hommage au patrimoine bourguignon dans sa conception architecturale en forme de lavoir et dans son rapport à l'eau et ses multiples vertus bienfaisantes. D'emblée, l'eau vous invite à plonger



Les Aventures d'Élie

☎ 03 86 52 38 79

Rue des Carrières

🌐 <https://carriere-aubigny.com/>

14.7 km
📍 LES HAUTS DE FORTERRE



Les aventures d'Élie ! Guide de visite numérique gratuit. Suivez Élie, le guide numérique des carrières souterraines, pour une aventure familiale autour de la taille de pierre. Découvrez comment, avec de simples outils, d'énormes blocs de pierres deviennent des chefs d'oeuvre ! Muni de votre smartphone, explorez les carrières avec à chaque étape des vidéos, des podcasts et des mini-jeux pour percer tous les secrets de la pierre de Forterre. Temps : 1h. Public familial. (entrée au site payante). Pour télécharger ce parcours, voici les différentes étapes : 1. Téléchargez l'application gratuite Legendr via votre play store ou apple store. 2. Sélectionnez la Carrière Souterraine d'Aubigny. 3. Téléchargez gratuitement le parcours. 4. Besoin d'aide lors de votre balade ? N'hésitez pas à activer le point d'interrogation ? en haut à droite de votre écran. Bonne aventure !



Stade nautique

☎ 03 86 72 96 96

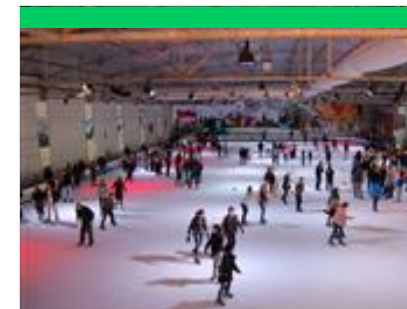
83, avenue Yver

🌐 <https://www.agglo-auxerrois.fr/Equipem>

15.5 km
📍 AUXERRE



Le stade nautique situé à Auxerre se compose de cinq bassins couverts et trois bassins extérieur. De nombreuses activités s'adressant à tous les publics y sont proposées. Port du masque obligatoire de l'entrée jusqu'aux bassins, bonnet de bain obligatoire.



Patinoire CyberGlace

☎ 03 86 53 40 00

4, rue de Londres

🌐 <http://www.cyberglace.com>

17.0 km
📍 MONTEAU



La Patinoire CyberGlace vous accueille toute l'année sur sa piste de 1500 m² de glace. De nombreuses activités vous sont proposées : patinage libre, accueil des groupes, organisation d'anniversaires, cours de patinage pour tous niveaux et tous âges, coaching personnalisé. Les écoles sont accueillies dans le temps scolaire et dans le cadre de projets pédagogiques suivis par l'inspection d'académie de l'Yonne. Des spectacles sur glace sont programmés toute l'année. Sa compagnie de Spectacle MOINS 5 en résidence au CyberGlace offre une large de palette de spectacles notamment lors de son festival www.moins5.org. La patinoire CyberGlace, située à Monéteau-Auxerre, est une réalisation phare de la société NewPatinAge. Voici ses principales caractéristiques : - *Efficacité énergétique* : CyberGlace est 100 % électrique et consomme moins de 700 000 kWh par an pour une



Le journal de Mahaut : Une aventure au Château de Druyes

☎ 03 86 41 51 71

17 Rue du Château Fort

📱 <https://www.legendr.app/>

20.8 km

📍 DRUYES-LES-BELLES-FONTAINE

Partez à la découverte du château de Druyes et plongez dans son histoire captivante ! Au fil de votre visite, vous ferez la connaissance du seigneur de Druyes et découvrirez comment ce château était à la fois une somptueuse résidence et une imposante forteresse, illustrant parfaitement l'architecture militaire de l'époque. Vous serez transportés au cœur du Moyen-âge, une époque où la vie quotidienne était bien différente de la nôtre. Vous êtes prêts ? Bonne découverte du château de Druyes. (Captation 360°, réalité augmentée, mini-jeux, audio et parcours inspiré de faits réels). Accessible en poussette. Durée : 1h). Visite du site touristique payante. Pour télécharger ce parcours, voici les différentes étapes :
1. Téléchargez l'application gratuite Legendr via votre play store ou apple store.
2. Sélectionnez la ville de Druyes-les-Belles-Fontaines.
3. Téléchargez gratuitement le parcours.
4. Besoin d'aide lors de votre balade ?



La mémoire de la fée des Belles Fontaines

☎ 03 86 44 15 66

📱 <https://www.legendr.app/>

21.1 km

📍 DRUYES-LES-BELLES-FONTAINE

Bonjour. Comme je suis contente de vous voir ! Je suis Ondine, la fée de l'eau, fille de la rivière Druyes et du ruisseau d'Andryes. Je vis dans les sources de ce village depuis des millénaires. Il m'est arrivé un malheur ! Il faut absolument que je retrouve mes perles magiques, qui contiennent toute ma mémoire ! Sans elles, impossible de vous raconter l'histoire de ce si beau village... Vous voulez bien m'aider ? Ça serait adorable ! Grâce à mes perles je pourrai tout vous raconter sur un moine qui se remonte les manches, vous donner les recettes d'un bon pain et d'un beau cuir, expérimenter le chemin de l'eau et devenir incollable sur la vie des seigneurs et des villageois ! Bonne aventure ! (Captation 360°, vidéos, mini-jeux, audio et parcours inspiré de faits réels). Circuit familial facile, accessible en poussette. Durée : 1h30. Gratuit). Pour télécharger ce parcours, voici les différentes étapes :
1. Téléchargez l'application gratuite



Adrenaline Elastic

Viaduc

📱 <https://www.adrenaline-elastique.com/v>

21.2 km

📍 DRUYES-LES-BELLES-FONTAINE

Le saut à l'élastique est sûrement l'activité à sensation la plus recherchée et c'est sûrement, n'en doutez pas, la plus pratiquée des sports extrêmes. Si vous souhaitez ressentir cette sensation inoubliable que procure le saut à l'élastique, votre aventure commence maintenant au viaduc de Druyes-les-Belles-Fontaines !



Cabaret de la Ruche Gourmande

☎ 03 86 91 63 41

6 lieu-dit Les Delomas Perreux

📱 <https://laruchegourmande.fr>

22.7 km

📍 CHARNY OREE DE PUISAYE

A 1h30 de Paris dans un écrin de verdure au pays de Colette et de Pierre Larousse, également pays d'exil de la Grande Mademoiselle, le cabaret La Ruche Gourmande, est né en 1997 de la passion de Catherine et Luc Soulard pour le spectacle. Parisiens résidents secondaires dans la petite commune de Perreux en Puisaye (Yonne), ils décident d'y ouvrir un établissement proposant des dîners ou des déjeuners spectaculaires. Le succès étant au rendez-vous, ils entreprennent en 2004 d'ambitieux travaux d'agrandissement. Aujourd'hui, le cabaret de renommée européenne accueille jusqu'à 330 spectateurs par représentation, dans une ambiance mêlant harmonieusement professionnalisme et convivialité. D'une qualité digne des établissements parisiens, La Ruche Gourmande dispose d'une salle de restaurant permettant de savourer des mets raffinés dans une ambiance cosy avant la revue. d'un bar lounge qui se



Lac du Bourdon

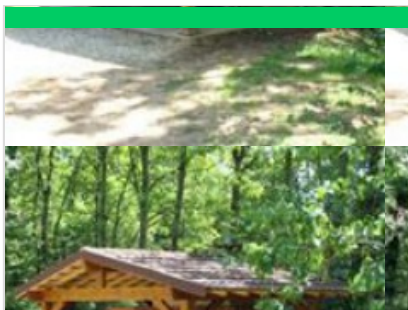
☎ 03 86 74 10 07

La Calanque

25.1 km

📍 SAINT-FARDEAU

En Puisaye, c'est "the place to be" des activités nautiques de plein air. Le lac du Bourdon offre de nombreuses activités : aviron, voile, pêche, randonnée, loisirs équestres, pédalos... vous en voulez plus ? Alors testez le paddle sur les rives du lac ou le kayak polo pour vous défouler. Le canoë vous permettra aussi de découvrir la faune et la flore protégée en toute discrétion. Envie de piquer une tête ? direction la plage et sa baignade surveillée en été (du 01/07 au 31/08 : en semaine 11 h - 18 h, weekend 11 h - 19 h, sauf le mardi 12/08 fermée). Restauration et camping.



Base Départementale de Plein Air Daniel Bailly

☎ 03 86 74 04 07

Lieu dit la Calanque Réservoir du Bourdon

<https://www.baseloisirs-bourdon.com>
25.1 km
📍 SAINT-FARGEAU



Base de loisirs à la découverte des activités de nature, liées ou non à l'eau, au Lac du Bourdon.



Le Mystère de la rivière rouge - Enquête

☎ 03 86 74 10 07

Place de l'Hôtel de Ville

<https://www.legendr.app/>

26.5 km

📍 SAINT-FARGEAU



Panique à Saint-Fargeau ! Chaque semaine depuis quelque temps, la couleur de l'eau vire au rouge et personne n'en a l'explication. Muni de votre smartphone, découvrez le patrimoine et l'histoire de la ville pour mener l'enquête et trouver les responsables. Vous êtes prêts ? (Captation 360° du beffroi, vidéos, mini-jeux, audio et parcours inspiré de faits réels). Circuit familial facile de 800 mètres, accessible en poussette. Durée : 1h. Gratuit). Pour télécharger ce parcours, voici les différentes étapes : 1. Téléchargez l'application gratuite Legendr via votre play store ou apple store. 2. Sélectionnez la ville de Saint-Fargeau. 3. Téléchargez gratuitement le parcours. 4. Besoin d'aide lors de votre balade ? N'hésitez pas à activer le point d'interrogation ? en haut à droite de votre écran. Bonne aventure !



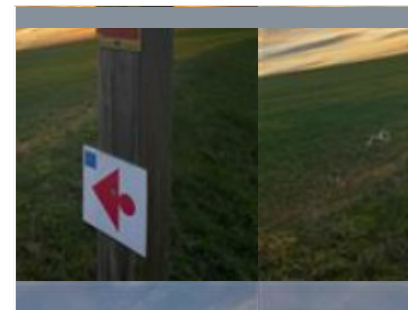
Sentier des puits d'ocre à Diges

☎ 03 86 44 15 66

0.9 km



Le stationnement se fait devant la mairie sur la Place Marie Noël. (D/A) Se diriger vers le monument aux morts, le garder à main droite tout en montant la rue en direction de Montchenot. Traverser les Jolivets d'en Bas et poursuivre jusqu'à la pancarte notifiant l'entrée dans Monchenot. (1) Prendre, tout de suite sur la gauche, une voie asphaltée (Chemin des Sables) sur une cinquantaine de mètres pour poursuivre sur le chemin de terre en laissant sur la gauche la Rue des Châtaigniers. Longer à main droite le stade de foot. Couper une route et continuer tout droit sur la route qui dessert les Méhuts. Passé la dernière demeure du hameau, la route devient chemin. Devant le bois, tourner à gauche et suivre la lisière à main droite sur 100 m environ, puis longer les champs et déboucher sur une route. (2) La prendre sur la droite et la conserver jusqu'à Bréviandes. Peu après la ferme, à l'angle de la maison, virer dans le chemin sur la gauche pour



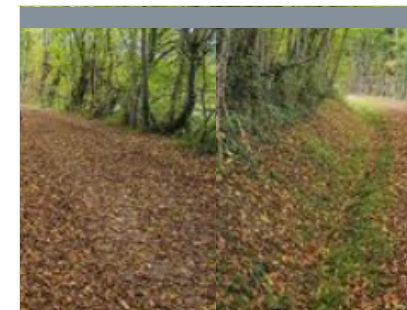
Aux portes de la Puisaye

☎ 03 86 44 15 66

2.5 km



Le départ se fait depuis la Place du Château d'Eau. Un vaste parking permet d'accueillir les véhicules. (D/A) Dos au château d'eau, se diriger vers l'angle gauche du parking qui débouche sur la Rue de Nantou. Dans le virage, partir sur la gauche dans le Chemin des Bordats matérialisé par un panneau présentant le parcours sportif. Passé les dernières maisons, le chemin est en pelouse. Descendre en laissant le parcours sportif sur la droite et atteindre un carrefour de quatre chemins. (1) Partir dans le deuxième chemin sur la gauche, toujours en descendant. Au chemin transversal, tourner à droite. Passer un chemin sur la droite (non figuré sur le fond IGN) et, à la fourche, partir sur la droite pour arriver sur une voie routière en ayant laissé un départ à droite juste avant la descente sur la route. (2) La prendre par la droite, traverser en totalité les Grailots et poursuivre pour arriver sur un carrefour. Partir sur la gauche en direction de



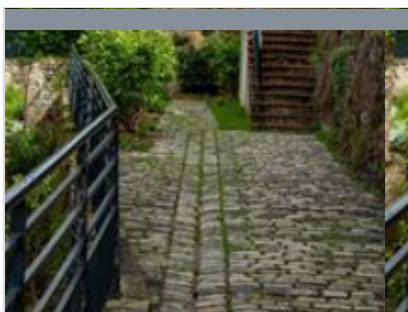
La Châtaigneraie Parlycoise

☎ 03 86 44 15 66

4.6 km



Le départ de cette randonnée se fait depuis le parking haut de la salle polyvalente de Parly. (D/A) Depuis ce parking, où se trouve l'entrée de la salle polyvalente, empruntez le chemin du Tacot devant vous sans prendre la route sur laquelle vous venez d'arriver. Continuez ce chemin sur 500m, il est bordé de chênes, tilleuls et acacias. Au croisement de 4 chemins, engagez-vous sur le sentier du milieu. Il aboutit sur une route goudronnée qu'il faut suivre par la droite. Passez sur le pont qui franchit le Tholon. (1) A l'entrée de la courbe, 50m avant la maison, virez sur le sentier de forêt à gauche. Parcourez un chemin creux sablonneux et montant. Notez le tapis de feuilles et de bogues de châtaigniers. A un moment, une barrière sur la gauche interdit le passage sur le chemin tracé sur la carte. Continuez sur l'unique chemin creux disponible mais non porté sur l'édition IGN. (2) Sur la gauche, un talus garni de fougères. sur la droite un



Circuit d'Arthé

☎ 03 86 44 15 66

7.6 km



Départ du parking Place des Frères Genets. (D/A) Pénétrer dans le centre ville par la petite rue à droite du magasin avec de grandes vitrines. Aboutir, Rue Paul Bert, passer tout droit et monter la Rue de la Poterne pour aboutir Rue Lucile Cormier. Virer à droite pour prendre cette rue, puis tout de suite après, à gauche monter la Rue Neuve. Arrivé dans la Rue Paul DeFrance, obliquer à gauche. (1) Monter à droite la Rue des Montagnes. Laisser la bibliothèque à main gauche, plus haut le lycée à main droite. Arriver sur une rue transversale (Avenue de Kusel). (2) Traverser la route pour prendre le chemin en face signalé Chemin d'Arthé. Cette voie s'achève rapidement en chemin. Passer les départs de droite et de gauche pour parvenir sur une route goudronnée. La prendre sur la gauche sur une centaine de mètres. (3) Descendre dans le chemin sur la droite qui s'enfonce en sous-bois. Tous les départs latéraux



Le Tacot de Toucy

☎ 03 86 44 15 66

7.6 km



Parking départ et retour situé au centre de Toucy, Place des Frères Genêt. (D/A) Rejoindre la Rue Émile Genet, la traverser pour prendre la ruelle à droite du magasin de meubles (grandes vitrines). Traverser la Rue Paul Bert et poursuivre la montée par la Rue de la Poterne. En haut, virer à droite dans la Rue Lucile Cormier pour atteindre le Boulevard Pierre Larousse. (1) Prendre à gauche, traverser tout d'abord la Rue Paul DeFrance puis tourner à droite. Conserver le trottoir de gauche jusqu'à la Rue de la Vau Laurier. La prendre, dans la courbe, en haut, quitter le goudron et partir légèrement sur la droite. Conserver le chemin principal en laissant partir sur la gauche un sentier. (2) Arrivé sur la route, passer tout droit, puis obliquer sur la gauche, la rue se termine en chemin. À la patte d'oie, prendre sur la droite et à la prochaine, sur la gauche. (3) Garder l'accotement gauche sur quelques mètres et tourner à l'équerre sur la gauche. (4) Dans



Découvrir Toucy en famille

☎ 03 86 44 15 66

7.6 km



Départ: Place des Frères Genets (D/A) Face à la Poste, passer sur la droite de l'édifice: vous êtes dans la Rue de l'Abreuvoir. Se diriger vers le pont pour traverser l'Ouanne. Arrivé à l'étang, prendre sur la droite. Des oies Bernache vous accompagneront, pour leur santé, éviter de les nourrir. (1) Un abri pique-nique vous est proposé. Continuer jusqu'à la route D3. Traverser la route et prendre en face, le chemin en ligne droite précédé d'un panneau "Sens interdit". Vous êtes sur l'ancienne ligne du Tacot. Traverser l'Ouanne et poursuivre. Au bout du chemin, traverser avec prudence la départementale 950 et continuer sur le chemin d'en face. Couper la petite Route de Sauilly (D159) et continuer par le Chemin des Champs de la Route qui se termine en sentier. Arrivé sur la D965 à la sortie de Toucy, traverser avec précaution la route pour aller en face. C'est un chemin boisé et agréable. Vous êtes de nouveau sur la liane du



Nature et patrimoine de Toucy

☎ 03 86 44 15 66

📄 <https://www.puisaye-tourisme.fr/prepare>

7.6 km



Parking de départ et retour situé au centre de Toucy, Place des Frères Genêt : autre parking possible à l'arrière de la Poste. (D/A) Pénétrer dans le centre ville par la petite rue à droite du magasin avec de grandes vitrines. Aboutir, Rue Paul Bert, passer sur le trottoir d'en face et virer à gauche. Au rond-point avec la statue de Pierre Larousse sur la gauche, monter la Rue Paul Verger à droite. Devant le bâtiment de la mairie, continuer en montant la Rue du Marché sur la gauche. Pratiquement en haut (avant la rue transversale), tourner à gauche, passer devant le porche de l'église et contourner l'édifice pour aboutir dans la Rue Ecce Homo. Ne pas descendre celle-ci, mais continuer dans la Rue de la Croix Saint-Germain en laissant l'église derrière soi. Au carrefour situé juste avant le cimetière, descendre sur la gauche. (1) Traverser avec prudence l'Avenue Aristide Briand et continuer tout droit. Au croisement avec la Rue



La Métairie Bruyère - Centre d'Art Graphique

☎ 03 86 74 30 72

La Métairie Bruyère Hameau Le Petit Arran

📄 <https://la-metairie.fr/>

3.6 km

📍 PARLY



Un lieu d'artisanat d'art unique en Europe ! Venez découvrir le monde fascinant d'un atelier d'imprimeur et éditeur d'art : un site unique en son genre mêlant patrimoine, savoir-faire et artistes de renom. Cette complémentarité des métiers d'art en fait un lieu de création unique en Europe. Un espace d'inspiration, d'expérimentation, de réalisation dans de vastes ateliers. De belles presses et une collection exceptionnelle de plusieurs tonnes de caractères de plomb de toutes tailles sont à disposition des artistes. Le centre accueille des milliers d'amateurs d'art et d'artisanat pour des visites guidées des ateliers, avec possibilité de repartir avec une gravure !



La Pyramide du Loup

☎ 09 54 94 64 47

Lieu-dit les Gilats

🌐 <https://www.lapyramideduloup.com>

6.9 km
📍 TOUCY



Une sortie ludique & éducative en lien avec la nature, réservez dès à présent votre sortie clé en main ! Au cœur d'une nature boisée, la Pyramide du Loup vous attend pour plonger dans l'univers du loup et de la biodiversité ! Partez à l'aventure en voyageant à travers le temps pour mieux comprendre l'évolution des relations entre l'Homme et le Loup depuis la Préhistoire jusqu'à nos jours. Du cycle 1 au cycle 4, nos animations sont adaptées avec un apport théorique et ludique. Animations sur les espèces animales et végétales (demander le dossier pédagogique). Profitez de notre parcours « Sentier pieds nus » L'objectif de ce parcours est de vivre des sensations nouvelles en utilisant d'autres sens que la vue. Les yeux bandés, nous marchons pieds nus à travers différents environnements pour les reconnaître grâce au toucher, comme les animaux le font dans la nature. Et pour pimenter la chose... une



Musée de la Bataille de Fontenoy

☎ 03 86 44 02 18

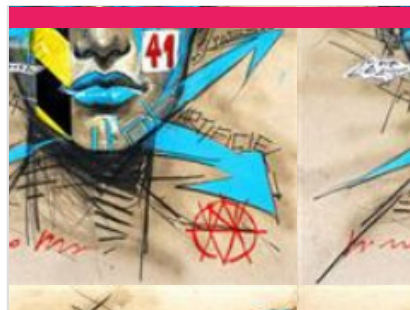
Rue Marien

🌐 <https://www.bataille-fontenoy841.fr/>

11.6 km
📍 FONTENOY



C'est à Fontenoy-en-Puisaye qu'eut lieu le 25 juin 841, l'importante bataille qui opposa les trois petits fils de Charlemagne : Lothaire, Louis le Germanique et Charles le Chauve, prélude au traité de Verdun signé en 843 qui consomma le partage de l'Empire (un obélisque commémoratif se trouve route de Thury). Au rez-de-chaussée, maquettes de Jacques Perreaut et peintures de Fabienne Dubois évoquant le site de la bataille (sculptures à découvrir dans le bourg). À l'étage, un combattant carolingien armé vous attend. Revivez cette page d'histoire grâce à une maquette animée de bande-son. Le musée s'est enrichi de pointes de lances trouvées sur le site.



Centre Régional d'Art Contemporain

☎ 03 86 44 02 18

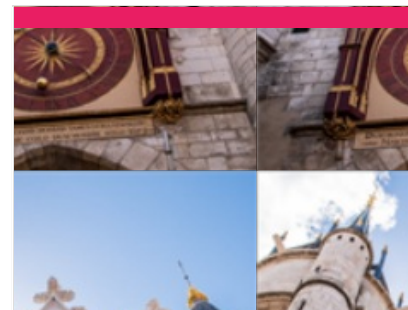
Château du Tremblay

🌐 <https://crac-fontenoy.fr/>

12.2 km
📍 FONTENOY



Au Centre d'Art de Fontenoy, trois espaces permanents sont dédiés : - l'un à M^{lle} Jeanne, vieille dame de 71 ans qui révéla avec des pastels tout un univers fantastique, - les deux autres à l'œuvre de Fernand Rolland, peintre et poète et Jean-Louis Vetter, sculpteur ; tous deux fondateurs du Centre Régional d'Art Contemporain. Deux expositions temporaires sont proposées au public pendant la saison.



Tour de l'Horloge

☎ 03 86 52 06 19

7 place de l'Hôtel de Ville

14.6 km
📍 AUXERRE



D'abord utilisée comme prison comtale, la tour fut transformée en 1483 en horloge et en beffroi. Un incendie ravagea la tour en 1825, mais elle fut restaurée, et une grande partie reconstruite à l'identique par le grand architecte français Paul Boeswillwald. Appuyée à la tour, une chambre contient le mécanisme de l'horloge qui fonctionne depuis 1483, conçu par l'ingénieur horloger Jean. La particularité de l'horloge provient de ses deux aiguilles : l'horloge d'Auxerre nous indique donc à la fois l'heure solaire et les phases de la lune. Restaurée de 2020 à 2022, elle illumine le quartier du centre ville de par ses couleurs et ses dorures. La tour n'est pas visitable mais l'Office de Tourisme organise régulièrement des visites guidées incluant l'extérieur de ce monument incontournable !



Carrière Souterraine d'Aubigny

☎ 03 86 52 38 79#03 86 41 91 90

Hameau d'Aubigny Taingy

🌐 <https://carriere-aubigny.com/>

14.7 km
📍 LES HAUTS DE FORTERRER



La pierre de cette carrière exploitée depuis des centaines d'années a été utilisée pour la construction de l'Opéra, de l'hôtel de ville de Paris, du Conservatoire national des arts et métiers, des cathédrales d'Auxerre et de Sens et de nombreux édifices publics. L'extraction des blocs de pierre a laissé place à d'impressionnantes grottes portant les traces des lances et des aiguilles, seuls outils utilisés par les carriers pendant des siècles. Vous pouvez visiter le lieu à travers un parcours ludique et numérique, sur l'application Legendr pour résoudre cette énigme.



AJA Expérience

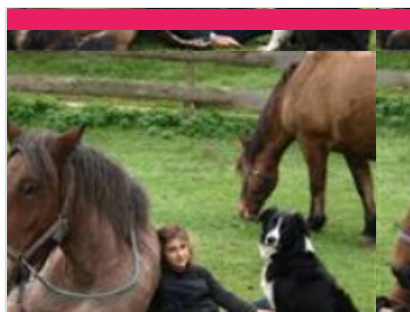
Route de Vaux

<https://billetterie.aja.fr>

15.4 km
AUXERRE



AJA Expérience propose un voyage original dans l'histoire d'un des clubs de football les plus mythiques de France et une visite immersive du stade, dans des endroits habituellement fermés au public. C'est plus qu'un musée, comme l'AJA est plus qu'un club.



La Ferme du Moulin de Vanneau

☎ 03 86 45 59 80

5 chemin du moulin

<http://www.moulin-de-vanneau.fr/>

17.1 km
SAINTS-EN-PUISAYE



Envie de passer un moment sympa en famille ? Bienvenue au Moulin Vanneau, une ferme d'antan où oies, chats, poneys ou encore cochons vivent comme au bon vieux temps. Pourquoi ne pas découvrir les lieux lors d'une balade à Poney ou à cheval de trait ? Découvrez ensuite le fonctionnement du moulin à eau toujours en activité. La fabrication de farine n'aura plus de secret pour vous et sentez-vous cette odeur de bon pain chaud ? Avec un peu de chance vous assisterez à la cuisson dans le four à pain. Quant à l'écomusée, il vous transportera au siècle dernier. Pour terminer, partez à la découverte des marais de la vallée du Branlin au travers un sentier de promenade pour découvrir ce site naturel remarquable. Mais ça donne faim tout ça ! Pas de soucis, sur place l'auberge vous permettra de recharger vos batteries avec de bons plats bio et locaux en terrasse ou à l'auberge.



Caves Bailly-Lapierre

☎ 03 86 53 77 76

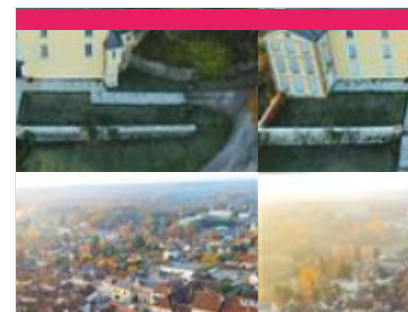
Quai de l'Yonne Hameau de Bailly

<https://www.bailly-lapierre.fr/>

17.3 km
SAINT-BRIS-LE-VINEUX



L'exploitation des carrières souterraines de Bailly remonte au Moyen-Age. La pierre calcaire de très bonne qualité à servi jusqu'au XXe s. à la construction de monuments tels châteaux et églises et de villes. Le transport était facilité par la rivière Yonne qui coule au pied des carrières. Depuis 1972, ces carrières abritent les Caves Bailly-Lapierre, fondées par les vignerons de l'Auxerrois, pour élaborer le Crémant de Bourgogne : 4 ha de caves pour 7 millions de bouteilles stockées. Désormais, nous vous proposons une sélection de spécialités culinaires salées et sucrées à emporter en partenariat avec des producteurs locaux : Le Borvo à Chemilly sur Yonne, Maison Marc à Chemilly sur Yonne, La Trinquelinette à Trinquelin, Secrets Incomparables à Beaune. Vous pourrez donc découvrir des toastines de poissons, terrines, rillettes, plats cuisinés, cornichons, moutardes, confitures de fruits. pâtes à tartiner et



Musée Colette

☎ 03 86 45 61 95

Place du Château

<https://www.musee-colette.com/>

19.8 km
SAINT-SAUVEUR-EN-PUISAYE



Créé à l'initiative de sa fille Colette de Jouvenel et ouvert en 1995, le musée Colette est agréé musée de France. Gabrielle Colette, célèbre auteure, est née à Saint-Sauveur-en-Puisaye en 1873. Le musée qui lui est consacré en plein cœur de son village natal prend place au sein du château, rebâti au XVIIIe siècle. Si elle n'y a jamais séjourné, Colette l'évoque néanmoins au début de son premier roman, Claudine à l'école : « Montigny [...] ça s'étage en escalier au-dessous d'un gros château, rebâti sous Louis XV et déjà plus délabré que la tour sarrasine, épaisse, basse, toute gainée de lierre, qui s'effrite par en haut, un petit peu chaque jour. » La tour dite sarrasine est un donjon au plan rare, ovoïde, du XIème et XIIème siècle. C'est dans ce lit de verdure et d'histoire que repose le Musée Colette, « un musée pour les sens autant que pour l'esprit » comme le présente la muséographe, Hélène Mucoot. Un musée vivant où la voix et le



Maison natale de Colette

☎ 03 86 44 44 05

8-10, rue Colette

<http://www.maisondecolette.fr>

19.9 km
SAINT-SAUVEUR-EN-PUISAYE



Voyagez à travers le temps à la rencontre de la plus célèbre des bourguignonnes : l'écrivain Colette. Maison et jardins ont été fidèlement reconstitués d'après les textes de l'auteur et les documents d'archives : couleurs, papiers peints, mobilier permettent de retrouver l'ambiance d'une maison bourgeoise à la fin du XIXe siècle. Tout au long de l'année, la maison de Colette vous propose également des festivals, des lectures, des conférences, des ateliers et des projections.



Château-Fort des Comtes d'Auxerre et de Nevers

☎ 03 86 41 51 71

17, rue du Château

🌐 <https://www.chateau-de-druyes.com/>

20.9 km

📍 DRUYES-LES-BELLES-FONTAINES 

Du château, il reste les murs et les tours d'enceinte ainsi que l'imposante poterne avec ses imposants mâchicoulis, qui défendait l'entrée principale (sur trois étages, dont la terrasse accessible lors de la visite). L'importance de ces vestiges, leur situation au sommet d'un piton rocheux, confèrent à l'ensemble une majesté et une puissance impressionnantes. Nombreuses expositions à l'intérieur. À ne pas manquer, dans la ville basse, la belle église romane dédiée à saint Romain et le tilleul classé, le lavoir, la maison natale de Jean-Roch Coignet, l'auteur des célèbres Cahiers du capitaine Coignet et celle de l'ingénieur Jean Bertin, le père de l'aérotrain. Aire de pique-nique et jeux pour enfants vers les sources de la Druyes.



La Bâtisse

☎ 03 86 45 68 00

2 bis, Lieu-dit la Bâtisse D 85 - route de Saint-Fargeau

🌐 <https://poterie-batisse.com/>

21.2 km

📍 MOUTIERS-EN-PUISAYE 

Four couché du XVIII^e siècle. Ateliers de 1930. Fondée au XVIII^e s., La Bâtisse a vu se succéder 10 générations de potiers de père en fils. Dans l'atelier de 1930 toujours en activité où se reproduisent des gestes ancestraux : le pétrissage de la terre, le tournage et l'émaillage, la Poterie de la Bâtisse vous fera voyager au travers du temps !



Le Marais d'Andryes

☎ 06 82 88 89 62

Etang de Cornoy D 39

🌐 <https://www.marais-andryes.fr>

22.3 km

📍 ANDRYES 

Une balade sensorielle et dépaysante au cœur d'un site naturel unique et préservé. Trois sentiers d'interprétation s'offrent à vous : découverte (4km), naturalité (500m), perception environnementale (500m), permettant à chacun de vivre intensément sa relation directe et fondamentale à la nature. Le guide du visiteur que vous trouverez à l'entrée du marais vous donnera les informations nécessaires sur le patrimoine rural lié à cette zone naturelle de l'Yonne.



Guédelon, nous bâtissons un château fort

☎ 03 86 45 66 66

D 955

🌐 <https://www.guedelon.fr/>

25.1 km

📍 TREIGNY-PERREUSE-SAINTE-COMBE 

C'est en forêt de Guédelon, au cœur d'une ancienne carrière, que les ouvriers bâtissent chaque jour, sous vos yeux, un château fort du XIII^e siècle. Carriers, tailleurs de pierre, maçons, charpentiers, forgerons, tuiliers, menuisiers, cordiers, charretières, charron, peintres, vanniers, potiers, jardiniers... transforment et valorisent la pierre, le bois, la terre présents sur le site pour vous livrer les secrets des bâtisseurs du Moyen Âge. De saison en saison, les ouvriers de Guédelon relèvent ce défi hors normes. L'enceinte fortifiée, le logis et ses charpentes, la chambre et ses peintures murales, la cuisine et le cellier, les salles de tir et leurs imposantes voûtes d'ogives, la chapelle, la moitié du chemin de ronde... ont été réalisés sous les yeux de milliers de visiteurs venus visiter ce chantier unique au monde. En 2026, les ouvriers poursuivent les maçonneries de l'imposante porte entre deux tours



Réservoir du lac du Bourdon

☎ 03 86 74 10 07

25.1 km

📍 SAINT-FARGEAU 

Au cœur de la Puisaye-Forterre, le Lac du Bourdon c'est l'endroit qu'il vous faut lorsqu'on aime les loisirs nautiques et de plein air : canoë-kayak, pédalos, voile, planche à voile et en juillet-août, baignade surveillée et initiation à l'aviron. Balade, camping, restauration et équitation autour du Bourdon.



Château de Ratilly

☎ 06 09 12 13 74

Treigny

🌐 <https://chateauderatilly.fr/>

25.6 km

📍 TREIGNY-PERREUSE-SAINTE-COMBE  

Au débouché d'un petit chemin de terre surgit l'impressionnante façade du Château de Ratilly, véritable forteresse médiévale construite sur des fondations du XIe s., achevée au XIIIe, puis transformée pour partie à la Renaissance. Les quatre tours d'angle, les deux tours d'entrée défendant le pont-levis, les douves, le pigeonnier entourent la charmante cour intérieure carrée. Depuis 1951, l'atelier de poterie, les expositions, spectacles et stages font de Ratilly un centre d'art de premier plan.



Le Couvent

☎ 03 86 74 75 38

4-8, rue du Couvent

🌐 <http://www.lecouventdetreigny.com>

26.0 km

📍 TREIGNY-PERREUSE-SAINTE-COMBE  

Le Couvent est un bâtiment dont l'origine remonte aux XVe s., autrefois propriété de la Congrégation hospitalière des sœurs de la Providence de Sens. Le Couvent, réhabilité, abrite les expositions organisées par l'Association de Potiers Créateurs de Puisaye, où se côtoient les œuvres des Potiers de l'Association et celles de leurs invités. Depuis 1982, les membres de l'Association des Potiers Créateurs de Puisaye, se sont donnés pour mission de faire découvrir la céramique contemporaine dans toute sa diversité. Trois expositions installées dans les six salles du Couvent, un festival de céramique en août, ainsi que diverses animations accueillent plus de 6 000 visiteurs.



Musée de l'Aventure du Son

☎ 03 58 47 00 15

2 Place des Augustins

🌐 <https://www.aventureduson.fr/>

26.5 km

📍 SAINT-FARGEAU  

Collections publiques uniques en Europe sur ce thème, L'Aventure du Son expose plus de 1 000 instruments de musique mécanique, phonographes et radios. Installé dans un couvent du XVIIe s. au centre de Saint-Fargeau, capitale de la Puisaye, le musée propose de découvrir l'aventure du son grâce à des objets exceptionnels : orgues de barbarie, pianos mécaniques, premières inventions de Cros, Edison, Lioret, Pathé, etc. jusqu'aux appareils Pioneer. Le musée permet également au public de se plonger dans l'univers de la radiophonie par la visite d'un ensemble de radios particulièrement riche, de l'invention de Branly jusqu'à nos jours. Un musée à voir et à écouter. Pour les plus jeunes, le Musée propose une visite ludico-éducative sur des tablettes numériques.



Château de Saint-Fargeau

☎ 03 86 74 05 67

Place du château

🌐 <https://www.chateau-de-st-fargeau.com>

26.6 km

📍 SAINT-FARGEAU  

Au premier abord, on se heurte à l'aspect monumental et écrasant d'une maison fortifiée et défensive du XVe siècle, faite pour traverser les siècles. Mais à peine entré dans la cour d'honneur, on découvre un somptueux décor... un chef d'œuvre classique du XVIIe siècle, dessiné par le Vau. Le château de Saint-Fargeau, qui fut le berceau de la famille maternelle de l'académicien Jean d'Ormesson, est largement évoqué dans le roman de ce dernier, Au plaisir de Dieu, et a servi de cadre au tournage du feuilleton télévisé tiré de cette œuvre.



Parc Animalier de Boutissaint

☎ 03 86 74 18 18

Treigny

🌐 <https://parc-boutissaint.qweekle.com/sh>

26.7 km

📍 TREIGNY-PERREUSE-SAINTE-COMBE  

Vivez l'expérience Boutissaint : une immersion nature unique en Europe ! Venez éveiller vos sens et vous offrir des souvenirs inoubliables en évoluant sur 400 ha de forêt où vivent 400 animaux en totale liberté : cerfs, daims, sangliers ainsi que bisons d'Europe et moutons, en enclos. A parcourir librement, à pied, avec vos vélos ou vos chevaux.



La ferme du Château

☎ 07 67 91 92 48

Allée des Platanes

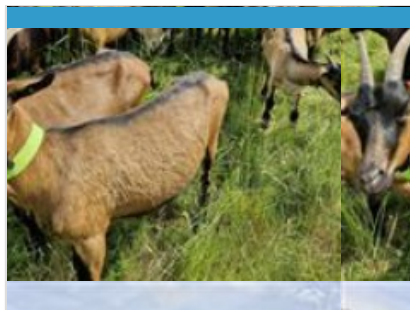
🌐 <https://www.ferme-du-chateau.com/>

27.2 km

📍 SAINT-FARGEAU



La Ferme du Château est un endroit remarquable, instructif et un retour en arrière des plus agréables avec ses animaux en liberté (chèvres, veaux, poules, cochons, canards, oies...). Profitez des nombreuses animations qui raviront petits et grands : dégustez un morceau de pain sorti tout droit du four, donnez le biberon aux veaux et aux chevreaux, goûtez le lait de chèvre encore chaud, prenez soin des poneys dans la ferme, caressez tous les animaux présents !



Fromagerie de Bréviande

☎ 06 85 24 53 91

5 Lieu-dit Breviandes

🌐 <https://www.fromageriebreviande-puisaye.com/>

2.0 km

📍 PARLY



Depuis 2019 Juli Schmid Raset élève 50 chèvres sur sa ferme de Bréviande à Parly. Il produit des fromages bio au lait cru : galet (lactique) frais, galet crémeux, galet aux épices, crottin, chevron cendré, vézelay et tome de Bréviande (pâte pressée).



EARL de la Jaunière

☎ 0624940581

2 Lieu-dit La Jaunière

🌐 <https://lamourestdanslelait.wixsite.com/>

6.0 km

📍 MOULINS-SUR-OUANNE



Producteurs de lait à Moullins-sur-Ouanne en Puisaye, nous utilisons une partie de notre production laitière pour la production de crème et de glaces. Nous proposons aussi des sorbets composés pour certains de fruits de notre région et des desserts glacés. Nos glaces et sorbets sont sans colorant, sans additif et sans conservateur. En bac ou au cornet, vous pourrez ainsi commander les parfums locaux comme « cerise crème fraîche ratafia de Jussy." Et aussi, la vente de lait cru entier !



Un Déjeuner sur l'Herbe

☎ 03 86 44 02 59

7, rue Paul Bert

🌐 <https://biotoucy.com/>

7.6 km

📍 TOUCY



Magasin regroupant 8 producteurs bio cultivant ou transformant leurs produits (fromages, charcuterie, viande, produits laitiers, fruits et légumes...).

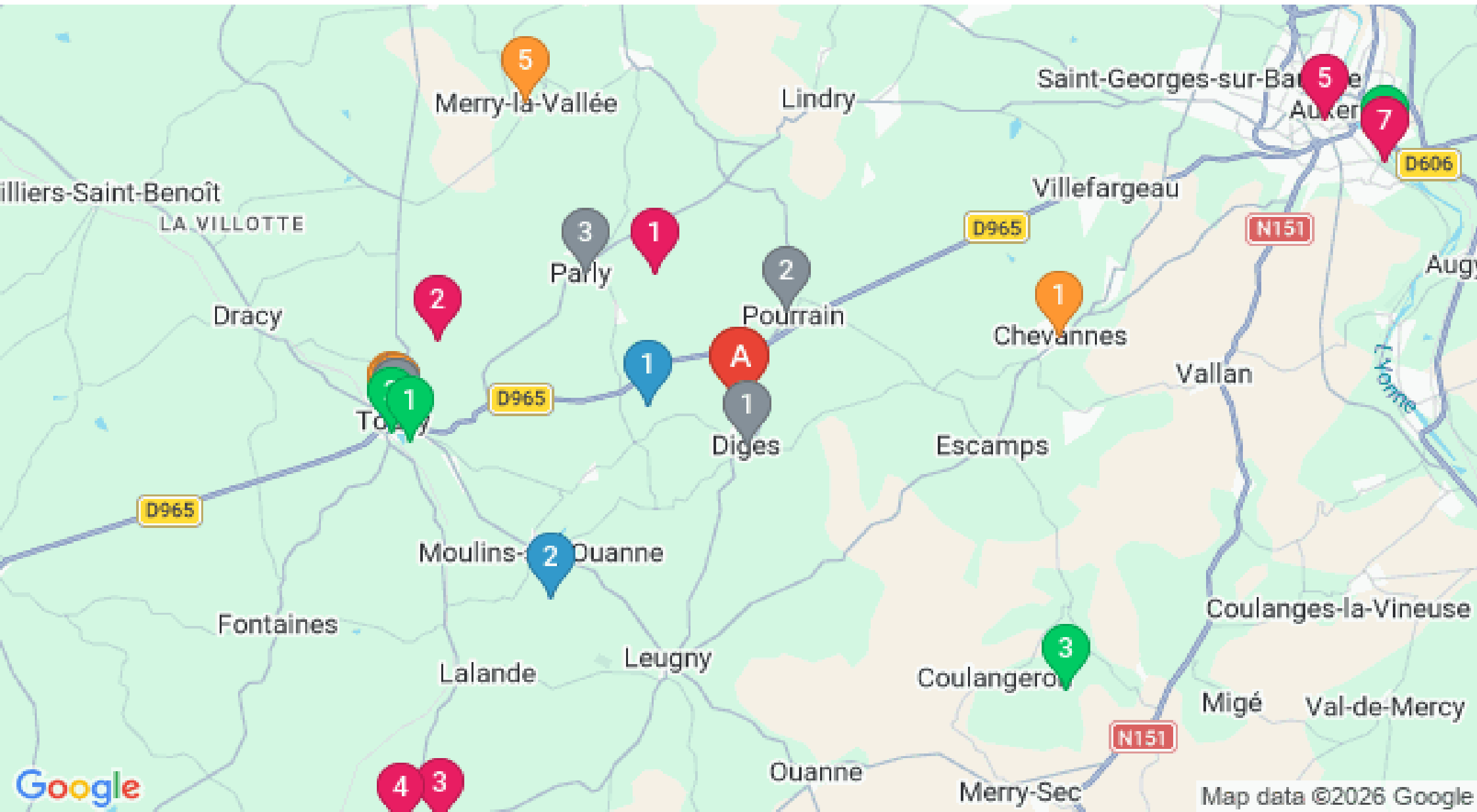


Mes recommandations (suite)

Découvrir La Puisaye

Top 10

OFFICE DE TOURISME PUISAYE-FORTERRE
WWW.PUISAYE-TOURISME.FR



: Restaurants : Activités et Loisirs : Nature : Culturel : Dégustations

Map data ©2026 Google